

PRODUKTDATENBLATT

L 6 W/930

LUMILUX DE LUXE T5 Short | Leuchtstofflampen 16 mm Stabform, kurz, mit Sockel G5



ANWENDUNGSGEBIETE

- Shops
- Supermärkte und Warenhäuser
- Öffentliche Gebäude
- Ideal wo die Farbwiedergabe eine wichtige Rolle spielt

PRODUKTVORTEILE

- Sehr gute Farbwiedergabe
- Ideal für kostengünstige kreative Illumination und Dekoration
- Sehr gutes Lichtstromverhalten über die Lebensdauer
- Kompakt und schlank

PRODUKTEIGENSCHAFTEN

- Mittlere Lebensdauer: bis zu 10.000 h (mit EVG QUICKTRONIC)
- Sehr gute Farbwiedergabestufe: 1A ($R_a \geq 90$)



TECHNISCHE DATEN

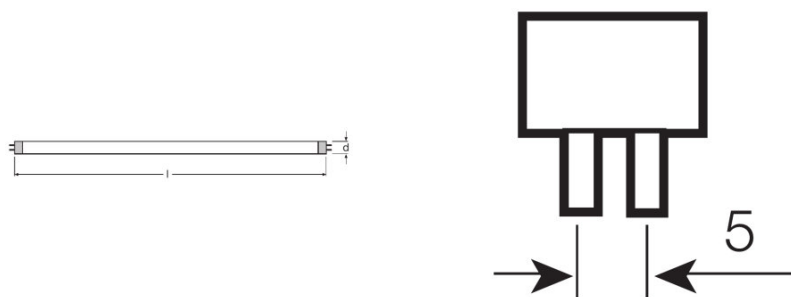
Elektrische Daten

Bemessungslichtausbeute (HF-Daten 25 °C)	Im Klärungsprozess durch Behörde und Standardisierungsgremium
Bemessungsleistung	6,00 W
Nennleistung	6,00 W

Photometrische Daten

Bemessungslichtausbeute (Standardbed.) [AGGR]	43 lm/W
Farbwiedergabeindex Ra	≥90
Bemessungslichtstrom	260 lm
Lichtfarbe	930
Bemessungsfarbtemperatur	3000 K
Nennlichtstrom	260 lm
Lichtfarbe (Bezeichnung)	LUMILUX DE LUXE Warm White
Bemessungs-LLMF bei 2.000 h	0,80
Bemessungs-LLMF bei 4.000 h	0,74
Bemessungs-LLMF bei 6.000 h	0,71
Bemessungs-LLMF bei 8.000 h	0,69
Farbtemperatur	3000 K
Lichtstrom	260 lm
Farbwiedergabeindex Ra	≥90

Abmessungen & Gewicht



Rohrdurchmesser	16 mm
Länge	212,1 mm
Länge mit Sockel jedoch ohne Sockelstift	212,00 mm
Durchmesser	16,0 mm
Maximaler Durchmesser	16,0 mm

Temperaturen & Betriebsbedingungen

Bemessung.umgeb.temp.maximal.Lichtstrom	35,0 °C
---	---------

Lebensdauer

Lebensdauer	10000 h ¹⁾
Bem.-Lampenüberlebensfaktor bei 2.000 h	0,99
Bem.-Lampenüberlebensfaktor bei 4.000 h	0,99
Bem.-Lampenüberlebensfaktor bei 6.000 h	0,95
Bem.-Lampenüberlebensfaktor bei 8.000 h	0,81
Betriebsart LLMF/LSF	HF
Bemessungslampenlebensdauer	10000 h
Nennlebensdauer	10000 h

¹⁾ Mit Warmstart EVG

Zusätzliche Produktdaten

Sockel (Normbezeichnung)	G5
Quecksilbergehalt	2,5 mg
WEEE-Piktogramm anzeigen	Ja

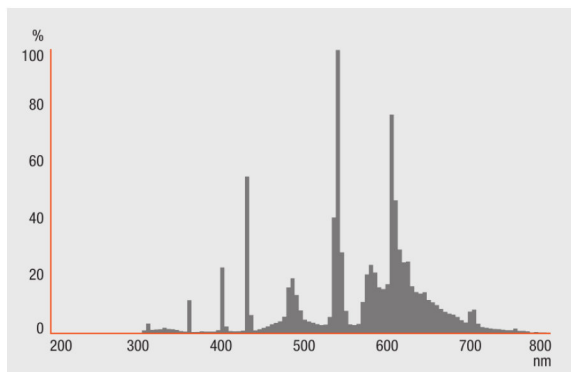
Einsatzmöglichkeiten

Dimmbar	Ja
Innenanwendung	Ja

Zertifikate & Standards

Energieeffizienzklasse	B
Energieverbrauch	7 kWh/1000h

Lichtverteilung



Strahlungsverteilung

Wiring Diagram



Die Zuleitungen 3 und 4 sollen so kurz wie möglich sein



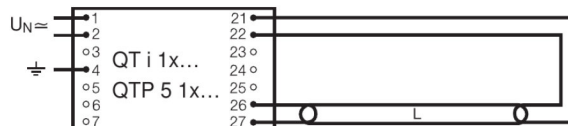
Die Zuleitungen 3 und 4 sollen so kurz wie möglich sein

Verdrahtungsplan

Verdrahtungsplan

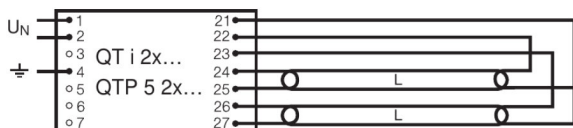


Die Zuleitungen 3 und 4 sollen so kurz wie möglich sein



Verdrahtungsplan

Verdrahtungsplan



Verdrahtungsplan

SYSTEMGARANTIE

OSRAM System+ Garantie in Kombination mit OSRAM-EVG

SICHERHEITSHINWEISE

Im Falle eines Lampenbruchs: www.ledvance.de/lampenbruch

VERPACKUNGSINFORMATIONEN

Produkt-Code	Verpackungseinheit (Stück pro Einheit)	Abmessungen (Länge x Breite x Höhe)	Gewicht brutto	Volumen
4050300015880	Falthülle 1	230 mm x 18 mm x 20 mm	27,00 g	0.08 dm ³
4050300244198	Versandschachtel 25	247 mm x 112 mm x 106 mm	736,00 g	2.93 dm ³

Die genannten Produktnummern beschreiben die kleinste bestellbare Mengeneinheit. Eine Versandeinheit kann mehrere Einzelprodukte beinhalten. Als Bestellmenge verwenden Sie bitte das Ein- oder Mehrfache einer Versandeinheit.

REFERENZEN / VERWEISE

Mehr Information zur Systemgarantie und die gesamten Garantiebedingungen finden Sie im Internet unter

▶ www.ledvance.de/systemgarantie

HAFTUNGSAUSSCHLUSS

Änderungen und Irrtümer vorbehalten. Vergewissern Sie sich, dass Sie immer den neuesten Stand verwenden.