

Патроны для газоразрядных ламп

Патроны, представленные в этом разделе, разработаны для газоразрядных ламп высокого давления, характерной особенностью которых является высокое напряжение зажигания и высокий пусковой ток. Высокомощные лампы генерируют высокую рабочую температуру.

Vossloh-Schwabe придает большое значение качеству материала при изготовлении корпусов, контактных зажимов и проводников.

Из-за высоких значений напряжения зажигания к этим патронам предъявляются более строгие требования по воздушным зазорам и путям тока утечки.

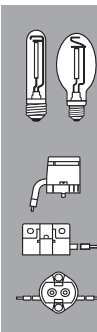
Должно быть обеспечено соответствие применяемых патронов газоразрядным лампам высокого давления с цоколями E27 и E40. Патроны, которые пригодны в этом отношении, маркированы "5 kV".

Патроны для цоколей E26 и E39 и UL-одобренным присоединением проводников можно найти в издании нашего каталога для США "Components for Lighting Applications".

E27 патроны	354–355
E40 патроны	355–357
G8.5 патроны	358
GX8.5 патроны, аксессуары	358
GY9.5 патроны	359
GU6.5 патроны	359–360
PGJ5 патроны	360–361
GX10 патроны	362
G12, GX12-1, PG12-1/-2 патроны	362–364
RX7s патроны	364–369



Fc2 патроны	369–370
K12x30s патроны	370
KY10s держатель	371
K12s-7 держатель	371
Подготовленные проводники	372
Технические указания для газоразрядных ламп	374–416
Общие технические указания	503–511
Глоссарий	512–518



E27 Патроны

Для газоразрядных ламп с цоколем E27

E27 патроны, для защитных колпачков (см. стр. 70–73)

Фасонные, наружная резьба 40x2,5 IEC 60399

Номинальная величина: 4/250/5 кВ

Двойные безвинтовые контактные зажимы:

0,5–2,5 мм²

Установочные отверстия под винты М3

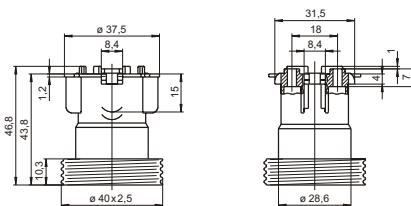
Тыльные установочные отверстия под саморезы по ISO 1481/7049-ST3.9-C/F

Вес: 15/16,5 г, упаковка: 500 шт.

Тип: 64719

Номер для заказа: 505721 PET GF, черный, T210

Номер для заказа: 505720 LCP, черный, T270



E27 патрон, для защитных колпачков (см. стр. 70–73)

Фасонный, наружная резьба 40x2,5 IEC 60399

Номинальная величина: 4/250/5 кВ

Двойные безвинтовые контактные зажимы:

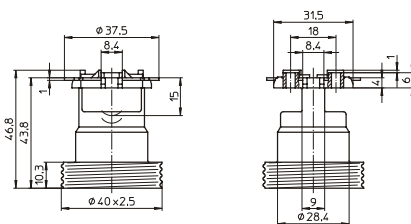
0,5–2,5 мм²

Тыльные установочные отверстия под саморезы по ISO 1481/7049-ST3.9-C/F

Вес: 11,4 г, упаковка: 500 шт.

Тип: 64775

Номер для заказа: 506261 PET GF, черный, T210



E27 патроны, для защитных колпачков (см. стр. 71)

Фасонные, без резьбы

Номинальная величина: 4/250/5 кВ

Двойные безвинтовые контактные зажимы:

0,5–2,5 мм, Установочные отверстия под винты М3

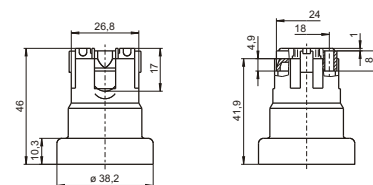
Тыльные установочные отверстия под саморезы по ISO 1481/7049-ST3.9-C/F

Вес: 15 г, упаковка: 500 шт.

Тип: 64770

Номер для заказа: 505389 PET GF, черный, T210

Номер для заказа: 505014 LCP, черный, T270



E27 патроны

Корпус: PPS, черный, T230

Номинальная величина: 4/500/5 кВ

Винтовые контактные зажимы: 0,5–2,5 мм²

Подпружиненный центральный контакт

Установочные отверстия под винты М4 и М5

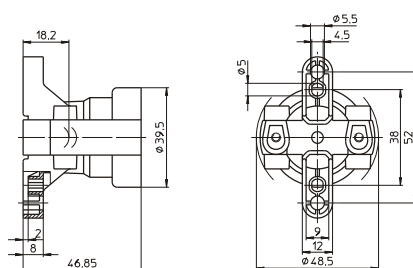
Вес: 35/35,4 г, упаковка: 250 шт.

Тип: 62150

Номер для заказа: 108718

Тип: 62151 с защитой лампы

Номер для заказа: 108719



E27 патроны

Корпус: фарфор, белый, T210

Номинальная величина: 4/250/5 кВ

Гнездовые контактные зажимы: 0,5 – 2,5 мм²

Подпружиненный центральный контакт

Удлиненные отверстия под винты M4

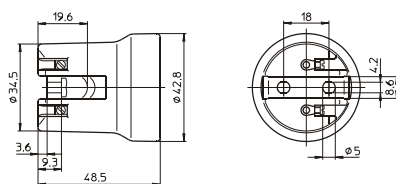
Вес: 65/67,7 г, упаковка: 250 шт.

Тип: 62600

Номер для заказа: 102635

Тип: 62601 с защитой лампы

Номер для заказа: 102637



E27 патрон

Корпус: фарфор, белый, T210

Номинальная величина: 4/250/5 кВ

Гнездовые контактные зажимы: 0,5 – 2,5 мм²

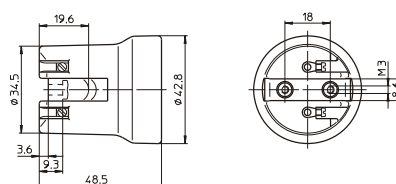
Подпружиненный центральный контакт

Резьбовые втулки под винты M3

Вес: 69,3 г, упаковка: 250 шт.

Тип: 62622

Номер для заказа: 108416



E27 патроны

Корпус: фарфор, белый, T210

Номинальная величина: 4/250/5 кВ

Головные контактные зажимы: 0,5 – 2,5 мм²

Подпружиненный центральный контакт

Удлиненные отверстия под винты M4,

длина макс. 15 мм

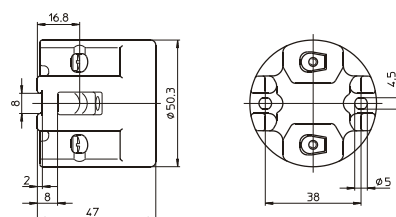
Вес: 106,8/103,9 г, упаковка: 100 шт.

Тип: 62104

Номер для заказа: 102615

Тип: 62105 с защитой лампы

Номер для заказа: 102617



E27 патроны

Материал: фарфор, белый, T270

Номинальная величина: 4/250/5 кВ

Гнездовые контактные зажимы: 0,5 – 2,5 мм²

Подпружиненный центральный контакт

Удлиненные отверстия под винты M4

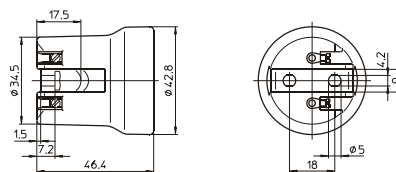
Вес: 60,6 г, упаковка: 250 шт.

Тип: 62050

Номер для заказа: 102599

Тип: 62010 с защитой лампы

Номер для заказа: 102577



E27 патрон

Материал: фарфор, белый, T270

Номинальная величина: 4/250/5 кВ

Гнездовые контактные зажимы: 0,5 – 2,5 мм²

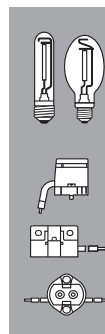
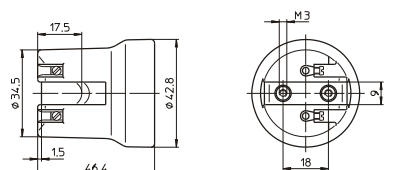
Подпружиненный центральный контакт

Резьбовые втулки под винты M3

Вес: 66,3 г, упаковка: 250 шт.

Тип: 62015

Номер для заказа: 102582



new>>

E27 патрон

Материал: фарфор, белый, T270

Номинальная величина: 4/250/5 кВ

Гнездовые контактные зажимы: 0,5–2,5 мм²

Подпружиненный центральный контакт

Удлиненные отверстия под винты М4

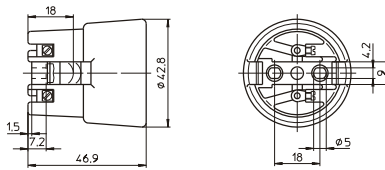
Для защитных колпачков тип 85070, 97665,

97650, 97511, 96206 (см. стр. 70–73)

Вес: 66,5 г, упаковка: 250 шт.

Тип: 62310

Номер для заказа: 102624



E40 Патроны

Для газоразрядных ламп с цоколем E40

Номинальная величина: 18/500/5 кВ

Гнездовые контактные зажимы: 1,5–4 мм²

Подпружиненный центральный контакт

E40 патроны

Корпус: PPS, черный, T240

Удлиненные отверстия под винты М5

Вес: 111,7/112,1 г, упаковка: 40 шт.

Тип: 12600/12601

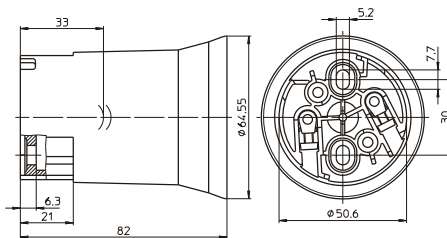
Номер для заказа: 400913

Номер для заказа: 400914 с защитой лампы

Со стальной резьбовой гильзой

new>> Номер для заказа: 533428

new>> Номер для заказа: 533429 с защитой лампы



E40 патроны

Корпус: PPS, черный, T240

Установочные кронштейны с пазами под винты М5

Вес: 122,3/122,7 г, упаковка: 40 шт.

Тип: 12610/12611

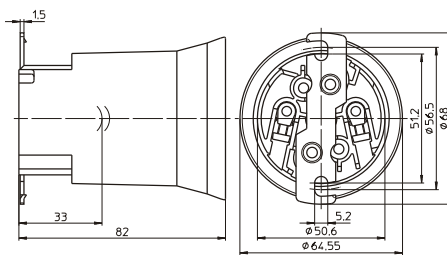
Номер для заказа: 400915

Номер для заказа: 400916 с защитой лампы

Со стальной резьбовой гильзой

new>> Номер для заказа: 533430

new>> Номер для заказа: 533431 с защитой лампы



E40 патроны

Корпус: PPS, черный, T240

Установочные кронштейны с пазами под винты М5

Вес: 122,9/123,3 г, упаковка: 40 шт.

Тип: 12614/12612

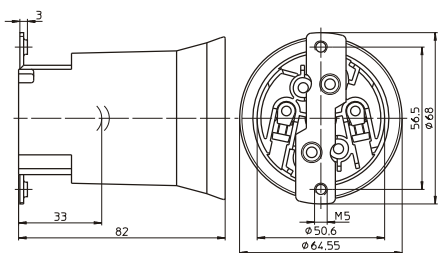
Номер для заказа: 400917

Номер для заказа: 400918 с защитой лампы

Со стальной резьбовой гильзой

new>> Номер для заказа: 536220

new>> Номер для заказа: 533432 с защитой лампы



E40 патроны

Корпус: фарфор, белый, T270

Удлиненные отверстия под винты M5

Вес: 224/229,3 г, упаковка: 48 шт.

Тип: 12800/12801

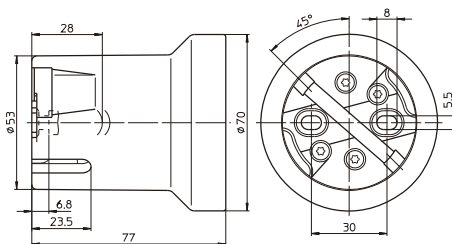
Номер для заказа: 108208

Номер для заказа: 107780 с защитой лампы

Со стальной резьбовой гильзой

new>> Номер для заказа: 532602

new>> Номер для заказа: 532603 с защитой лампы



E40 патроны

Корпус: фарфор, белый, T270

Установочные кронштейны с пазами под винты M5

Вес: 252,3/243 г, упаковка: 48 шт.

Тип: 12810/12811

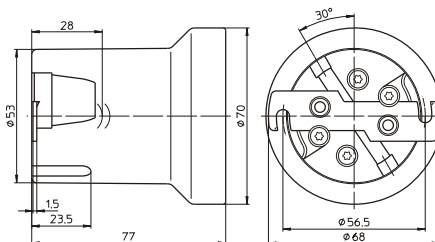
Номер для заказа: 108374

Номер для заказа: 108375 с защитой лампы

Со стальной резьбовой гильзой

new>> Номер для заказа: 532604

new>> Номер для заказа: 532605 с защитой лампы



E40 патроны

Корпус: фарфор, белый, T270

Установочные кронштейны с резьбовыми отверстиями M5

С защитой лампы

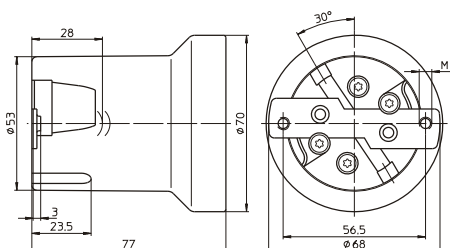
Вес: 252,8 г, упаковка: 48 шт.

Тип: 12812

Номер для заказа: 108373

Со стальной резьбовой гильзой

new>> Номер для заказа: 532606



E40 патроны

Корпус: фарфор, белый, T270

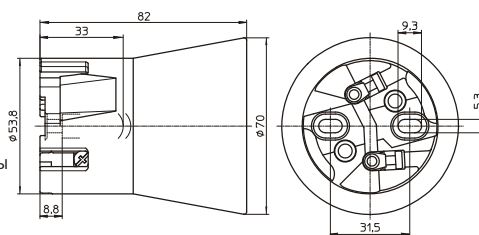
Удлиненные отверстия под винты M5

Вес: 220 г, упаковка: 48 шт.

Тип: 12500/12501

new>> Номер для заказа: 533950

new>> Номер для заказа: 533951 с защитой лампы



E40 патроны

Корпус: фарфор, белый, T270

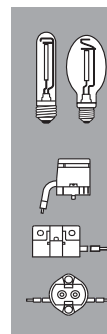
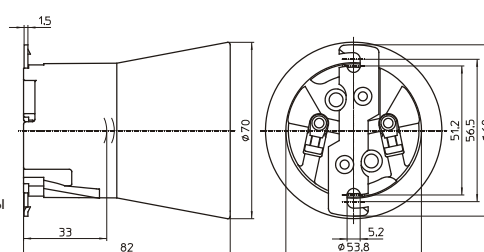
Установочные кронштейны с пазами под винты M5

Вес: 240 г, упаковка: 48 шт.

Тип: 12510/12511

new>> Номер для заказа: 533952

new>> Номер для заказа: 533953 с защитой лампы



G8.5 Патроны

Для газоразрядных ламп с цоколем G8.5

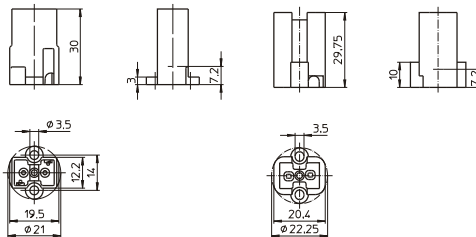
Защищенные G8.5 патроны, Номинальная величина: 2/500/5 кВ, Многоточечные контакты: CuNiZn, Безвинтовые контактные зажимы для проводника с многопроволочной жилой с оконцевателем \varnothing 1,4–1,8 мм
Установочные отверстия под винты M3
Тип: 33600 корпус: LCP, черный, T270
Вес: 5 г, упаковка: 1000 шт.

Номер для заказа: 502394

Тип: 33650 корпус: керамика, T300

Вес: 12,6 г, упаковка: 150 шт.

Номер для заказа: 526018



Защищенный G8.5 патрон
Корпус: керамика, T300
Номинальная величина: 2/500/5 кВ
Многоточечные контакты: CuNiZn
Припаянные проводники: Cu vz, многопроволочные 1 мм²,

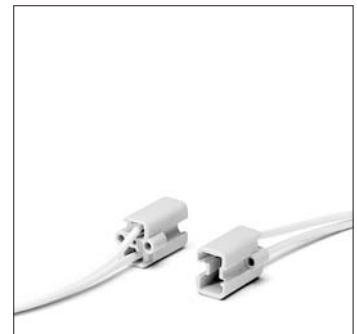
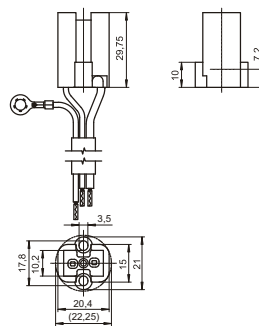
Si-изоляция: макс. \varnothing 3,6 мм, длина: 300 мм

Установочные отверстия под винты M3

Вес: 26,4 г, упаковка: 100 шт.

Тип: 33671

new>> Номер для заказа: 535631



GX8.5 Патроны, аксессуары

Для газоразрядных ламп с цоколем GX8.5

GX8.5 патроны

Корпус: керамика, крышка: LCP

Номинальная величина: 2/250/5 кВ

Безвинтовые контактные зажимы для проводника с многопроволочной жилой, с оконцевателем макс. \varnothing 1,8 мм, Вес: 28,5/29,3 г, упаковка: 50 шт.

Тип: 34600/34601

new>> Номер для заказа: 532516 установочные отверстия под винты M3

new>> Номер для заказа: 565987 резьбовые втулки M3

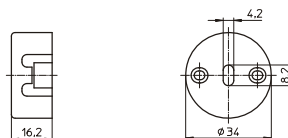
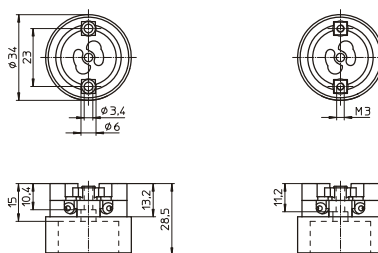
Защитный колпачок для GX8.5 патронов тип 346

Для светильников класса защиты II, Материал:

LCP, черный, Вес: 5,4 г, упаковка: 50 шт.

Тип: 97685

new>> Номер для заказа: 532521



GY9.5 Патроны

Для газоразрядных ламп с цоколем GY9.5

Защищенный GY9.5 патрон

Корпус: керамика, крышка: PPS, черный T240, номинальная величина: 10/500/5 кВ

Контакты: Ni

Проводники: Cu оцинкованная, многопроволочные

5 кВ: 1 мм², Si-изоляция макс. Ø 3,6 мм,

Длина: 300 мм и Cu оцинкованная,

многопроволочные 0,75 мм², Si-изоляция,

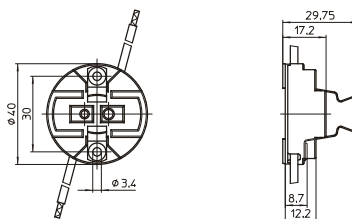
Длина: 300 мм

Установочные отверстия под винты M3

Вес: 48 г, упаковка: 25 шт.

Тип: 37001

new>> Номер для заказа: 533663



GU6.5 Патроны

Для газоразрядных ламп с цоколем GU6.5

GU6.5 патроны

Пригодны для светильников класса защиты II

Корпус: керамика, крышка: PPS, T250

Номинальная величина: 2/250/5 кВ

Проводники: Cu никелированная, много-

проволочные 0,75 мм², двойная

PTFE изоляция, Длина: 250 мм

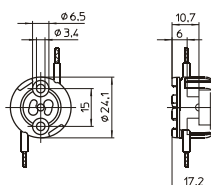
Вес: 13,8 г, упаковочный блок: 100 шт.

Тип: 34510 установочные отверстия под винты M3

new>> Номер для заказа: 533957

Тип: 34511 резьбовые втулки под винты M3

new>> Номер для заказа: 534220



Защитный колпачок для GU6.5 патрона,
тип 34510/11

Материал: LCP, натуральный

Наружная резьба 28x2 по IEC 60399

для резьбовых колец 502503

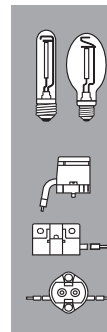
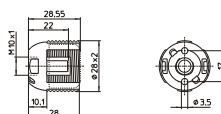
Резьбовой ввод M10x1

Установочные отверстия под винты M3

Вес: 4,8 г, упаковочный блок: 100 шт.

Тип: 97630

new>> Номер для заказа: 533959



new>>

GU6.5 патрон

Корпус: керамика, крышка: PPS, T250

Номинальная величина: 2/250/5 кВ

Проводники: Си никелированная, много-
проволочные 0,75 мм², двойная
PTFE изоляция, Длина: 250 мм

Установочные отверстия под винты М3

Одинаковая монтажная компоновка отверстия
и фокуса ламп с патроном PGJ5 34120

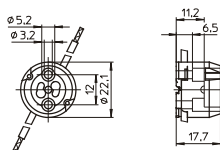
определяют легкую взаимозаменяемость

двух видов ламп

Вес: 15 г, упаковка: 100 шт.

Тип: 34520

new>> **Номер для заказа: 533958**



PGJ5 Патроны

Для газоразрядных ламп с цоколем PGJ5

PGJ5 патрон

Корпус: керамика, T270

Номинальная величина: 2/250/2,5 кВ

Проводники: Си никелированная, много-
проволочные 0,75 мм²,

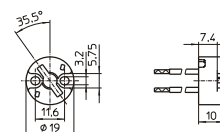
PTFE изоляция, Длина: 250 мм

Установочные отверстия под винты М3

Вес: 9,1 г, упаковка: 100 шт.

Тип: 34100

new>> **Номер для заказа: 532731**



PGJ5 патроны с крышкой

Корпус: керамика, крышка: LCP, T270

Номинальная величина: 2/250/2,5 кВ

Проводники: Си никелированная, много-
проволочные 0,75 мм², PTFE изоляция,

Длина: 250 мм, Установочные отверстия под винты М3

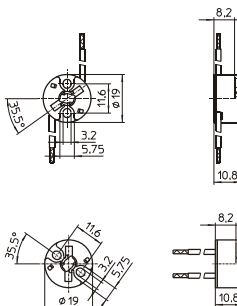
Вес: 9,2 г, упаковка: 100 шт.

Тип: 34105 боковой вывод проводника

new>> **Номер для заказа: 534080**

Тип: 34106 центральный вывод проводника

new>> **Номер для заказа: 534081**



PGJ5 патроны с крышкой

Пригодны для светильников класса защиты II

Корпус: керамика, крышка: LCP, T270

Номинальная величина: 2/250/2,5 кВ

Проводники: Си никелированная, много-
проволочные 0,75 мм², двойная PTFE изоляция,

Длина: 250 мм, Установочные отверстия под винты М3

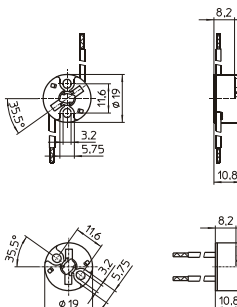
Вес: 10,6 г, упаковка: 100 шт.

Тип: 34110 боковой вывод проводника

new>> **Номер для заказа: 534016**

Тип: 34111 центральный вывод проводника

new>> **Номер для заказа: 534017**



PGJ5 патроны с крышкой

Пригодны для светильников класса защиты II

Корпус: керамика, крышка: слюда, T270

Номинальная величина: 2/250/2,5 кВ

Проводники: Cu никелированная, много -
проволочные 0,75 мм², двойная PTFE изоляция,

Длина: 250 мм

Установочные отверстия под винты M3

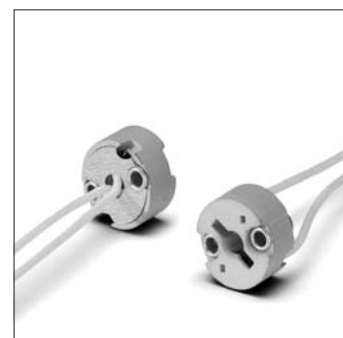
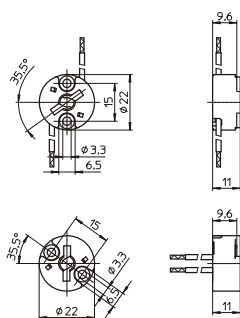
Вес: 10,8 г, упаковка: 100 шт.

Тип: 34150 боковой вывод проводника

new>> Номер для заказа: 536428

Тип: 34151 центральный вывод проводника

new>> Номер для заказа: 536429



PGJ5 патроны с крышкой

Корпус: керамика, защитная крышка: слюда, T270

Номинальная величина: 2/250/2,5 кВ

Проводники: Cu никелированная, много -
проволочные 0,75 мм², двойная
PTFE изоляция, Длина: 250 мм

Установочные отверстия под винты M3

Одинаковая монтажная компоновка отверстия
и фокуса ламп с патроном

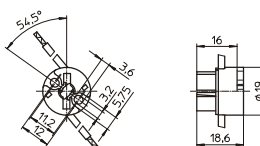
GU6.5 34520 определяют легкую

взаимозаменяемость двух видов ламп

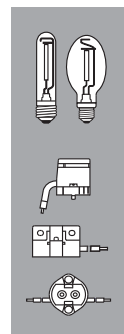
Вес: 11,5 г, упаковка: 100 шт.

Тип: 34120

new>> Номер для заказа: 534979



new>>



GX10 Патроны

Для газоразрядных ламп с цоколем GX10

GX10 патрон

Для светильников класса защиты II

Корпус: PPS, черный

T240, номинальная величина: 2/250/5 кВ

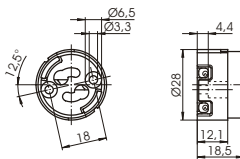
Двойные безвинтовые контактные зажимы для проводника с многопроволочной жилой с оконцевателем макс. \varnothing 1,8 мм

Установочные отверстия под винты M3

Вес: 9 г, упаковка: 100 шт.

Тип: 31400

Номер для заказа: 509356



GX10 патрон

Для светильников класса защиты II

Корпус: стеатит, крышка: PPS

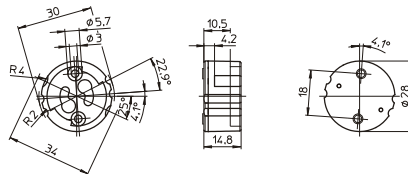
T240, номинальная величина: 2/250/5 кВ

Безвинтовые контактные зажимы для проводника с многопроволочной жилой с оконцевателем \varnothing 1,5–1,8 мм

Установочные отверстия под винты M3

Вес: 14 г, упаковка: 100 шт.

Тип: 31510



new>> Номер для заказа: 536469

G12, GX12-1, PG12-1, PG12-2 Патроны

Для газоразрядных ламп с цоколем G12, GX12 и PG12

Защищенный G12 патрон

Корпус: керамика, крышка: PPS, черный

T220, номинальная величина: 5/500/5 кВ

Контакты: Ni

Проводники: Cu оцинкованная, многопроволочные 1 мм²,

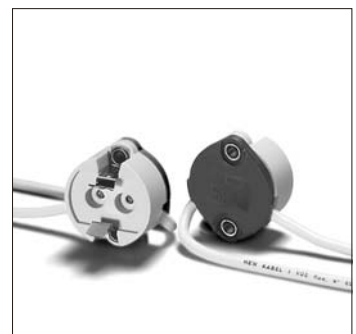
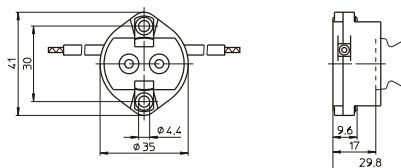
Si-изоляция: макс. \varnothing 3,6 мм, Длина: 300 мм

Установочные отверстия под винты M4

Вес: 45,6 г, упаковка: 25 шт.

Тип: 31925

Номер для заказа: 107060



Защищенный G12 патрон

Корпус: LCP, черный

T250, номинальная величина: 5/500/5 кВ

Контакты: CrNi

Безвинтовые контактные зажимы для проводника с многопроволочной жилой с оконцевателем макс.

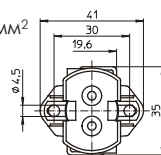
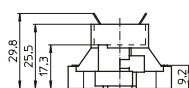
Ø 1,8 мм для луженных оконцеватели проводника: 0,5–1 мм²

Установочные отверстия под винты М4

Вес: 13,6 г, упаковка: 25 шт.

Тип: 42000

Номер для заказа: 509213



Защищенный GX12-1 патрон

Корпус: керамика, крышка: PPS, черный, T220,

номинальная величина: 2/500/5 кВ, Контакты: Ni

Проводники: Cu оцинкованная, многопроволочные

5 кВ: 1 мм², Si- изоляция, белый

N: 0,75 мм², Si- изоляция, коричневый

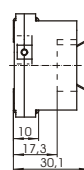
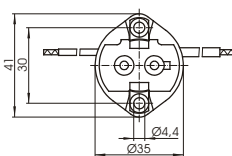
Длина: 300 мм

Установочные отверстия под винты М4

Вес: 58,5 г, упаковка: 25 шт.

Тип: 41900

Номер для заказа.: 507656



Защищенный GX12-1 патрон

Корпус: LCP, черный

T250, номинальная величина: 2/500/5 кВ

Контакты: CrNi

Безвинтовые контактные зажимы для проводника с многопроволочной жилой с оконцевателем макс.

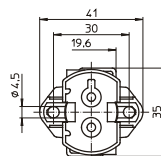
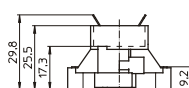
Ø 1,8 мм или луженные концы проводника: 0,5–1 мм²

Установочные отверстия под винты М4

Вес: 13,6 г, упаковка: 25 шт.

Тип: 42100

Номер для заказа: 509214



Защищенный PG12-1 патрон

Корпус: PPS, черный, T220

Номинальная величина: 4/500/5 кВ, контакты: CrNi

Безвинтовые контактные зажимы для проводника с многопроволочной жилой с оконцевателем макс.

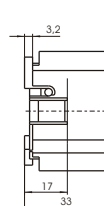
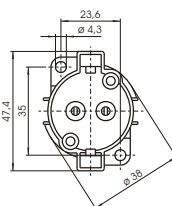
Ø 1,8 мм или луженные концы проводника: 0,5–1 мм²

Установочные отверстия под винты М4

Вес: 20,2 г, упаковка: 100 шт.

Тип: 31981

Номер для заказа: 505030



Защищенный PG12-1 патрон

Для защитных колпачков (см. стр. 70–73)

Корпус: PPS, черный, T220

Номинальная величина: 4/500/5 кВ, контакты: CrNi

Безвинтовые контактные зажимы для проводника с многопроволочной жилой с оконцевателем макс.

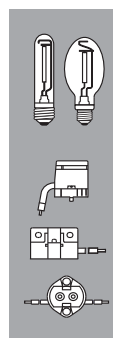
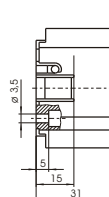
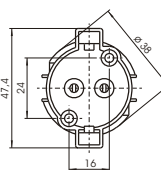
Ø 1,8 мм или луженные концы проводника: 0,5–1 мм²

Установочные отверстия под винты М3

Вес: 23 г, упаковка: 100 шт.

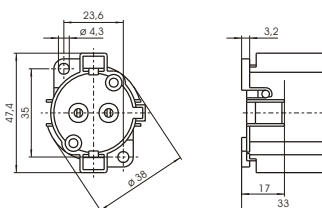
Тип: 31980

Номер для заказа: 505029



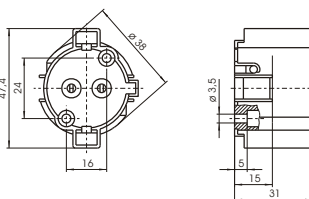
Защищенный PG12-2 патрон
 Корпус: PPS, черный, T220
 Номинальная величина: 4/500/5 кВ, контакты: CrNi
 Безвинтовые контактные зажимы для проводника с многопроволочной жилой с оконцевателем макс. $\varnothing 1,8$ мм или луженные концы проводника: 0,5–1 мм²
 Установочные отверстия под винты М4
 Вес: 23 г, упаковка: 100 шт.
 Тип: 31983

Номер для заказа: 505032



Защищенный PG12-2 патрон
 Для защитных колпачков (см. стр. 70–73)
 Корпус: PPS, черный, T220
 Номинальная величина: 4/500/5 кВ, контакты: CrNi
 Безвинтовые контактные зажимы для проводника с многопроволочной жилой с оконцевателем макс. $\varnothing 1,8$ мм или луженные концы проводника: 0,5–1 мм²
 Установочные отверстия под винты М3
 Вес: 23 г, упаковка: 100 шт.
 Тип: 31982

Номер для заказа: 505031



RX7s Патроны

Замечание относительно патронов типа 323:

Конструкция светильника должна гарантировать защиту от поражения электрическим током достаточными воздушными зазорами и путями тока утечки от токоведущих частей на тыльной стороне патрона.

Если центральное отверстие кронштейна используется для установки, должна быть предусмотрена дополнительная поддержка в светильнике, чтобы избежать деформации кронштейна. Производитель светильников ответствен за требуемую величину воздушного зазора и путей тока утечки, при напряжении зажигания лампы: макс. 20 кВ.

Тип 343:

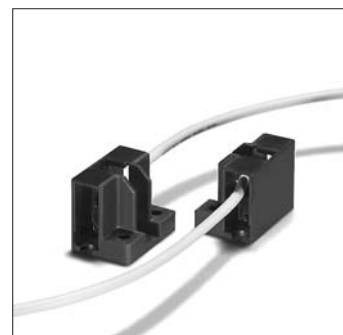
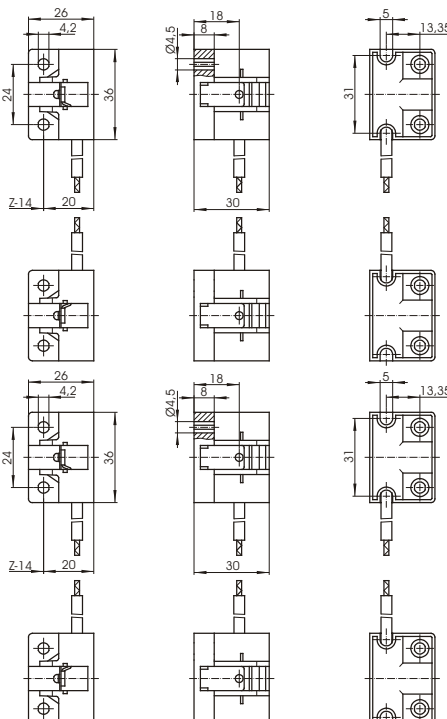
Проводники с двойной изоляцией. Пригоден для светильников класса защиты II

Защищенные RX7s патроны
 Корпус: PPS, черный, T220
 Контакт: Ni, номинальная величина: 2/500/5 кВ
 Проводник: Cu оцинкованная, многопроволочный 1 мм², Si - изоляция макс. $\varnothing 3,6$ мм,
 Длина: 300 мм, Установочные отверстия под винты М4, Вес: 23,3 г, упаковка: 25 шт.
 Тип: 31662 вывод проводника справа

Номер для заказа: 107065

Тип: 31672 вывод проводника слева

Номер для заказа: 107066



Защищенные RX7s патроны
 Корпус: LCP, черный, T270
 Контакт: Ni, номинальная величина: 2/250/5 кВ
 Проводник: Cu оцинкованная, многопроволочный 1 мм², Si-изоляция макс. $\varnothing 3,6$ мм,
 Длина: 300 мм, Установочные отверстия под винты М4, Вес: 20,1 г, упаковка: 25 шт.
 Тип: 31695 вывод проводника справа

Номер для заказа: 504416

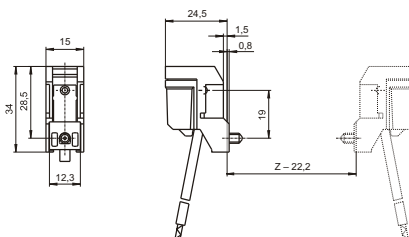
Тип: 31696 вывод проводника слева

Номер для заказа: 504669



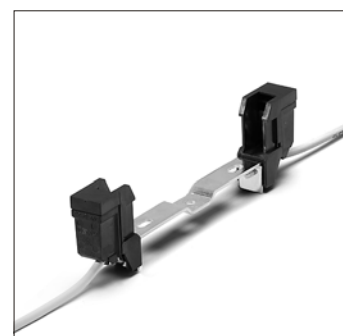
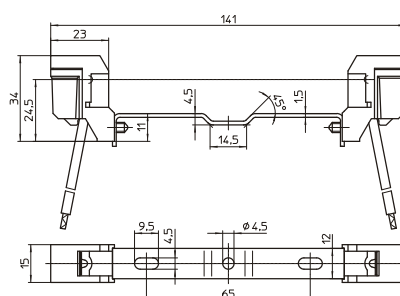
Защищенный RX7s патрон
 Корпус: PPS, черный, T220
 Контакт: Cu, серебряная полусфера
 Номинальная величина: 2/250/5 кВ
 Проводник: Cu оцинкованная,
 многопроволочный 1 мм²,
 Si-изоляция макс. Ø 3,6 мм, Длина: 200 мм
 С винтом M4
 Вес: 14 г, упаковка: 300 шт.
 Тип: 34301

Номер для заказа: 509117



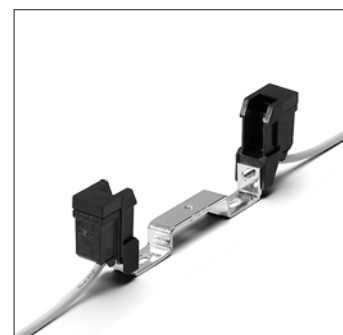
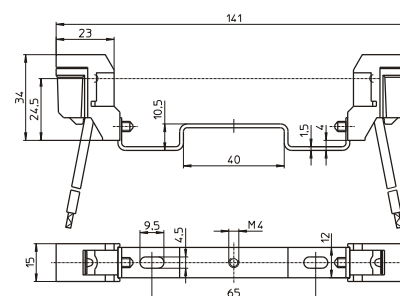
Защищенный RX7s патрон
 Корпус: PPS, черный, T220
 Контакт: Cu, серебряная полусфера
 Номинальная величина: 2/250/5 кВ
 Проводники: Cu оцинкованная, многопроволочные
 1 мм², Si-изоляция макс. Ø 3,6 мм, Длина: 200 мм
 Удлиненные отверстия под винты M4
 Центральное отверстие под винт M4
 Вес: 43,8 г, упаковка: 200 шт.
 Тип: 34311 расстояние между контактами 114,2 мм

Номер для заказа: 529841



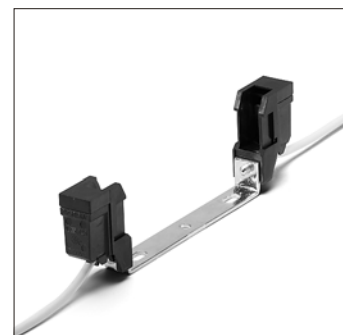
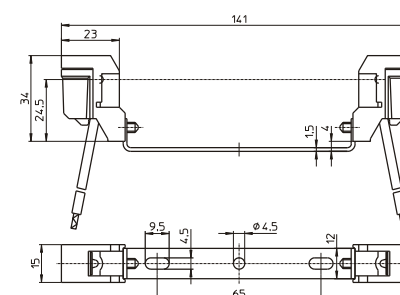
Защищенный RX7s патрон
 Корпус: PPS, черный, T220
 Контакт: Cu, серебряная полусфера
 Номинальная величина: 2/250/5 кВ
 Проводники: Cu оцинкованная, многопроволочные
 1 мм², Si-изоляция макс. Ø 3,6 мм, Длина: 200 мм
 Удлиненные отверстия под винты M4
 Центральное отверстие под винт M4
 Вес: 45,4 г, упаковка: 200 шт.
 Тип: 34321 расстояние между контактами 114,2 мм

Номер для заказа: 529842



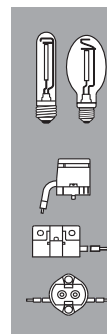
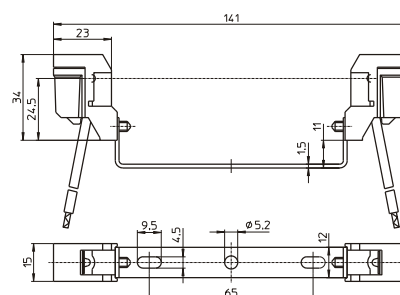
Защищенный RX7s патрон
 Корпус: PPS, черный, T220
 Контакт: Cu, серебряная полусфера
 Номинальная величина: 2/250/5 кВ
 Проводники: Cu оцинкованная, многопроволочные
 1 мм², Si-изоляция макс. Ø 3,6 мм, Длина: 200 мм
 Удлиненные отверстия под винты M4
 Центральное отверстие под винт M4
 Вес: 43,3 г, упаковка: 200 шт.
 Тип: 34341 расстояние между контактами 114,2 мм

Номер для заказа: 529843

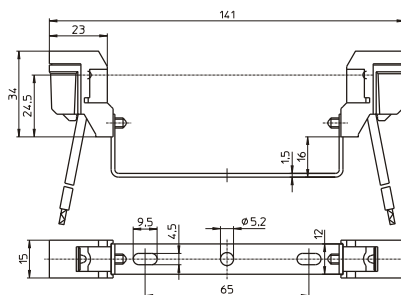


Защищенный RX7s патрон
 Корпус: PPS, черный, T220
 Контакт: Cu, серебряная полусфера
 Номинальная величина: 2/250/5 кВ
 Проводники: Cu оцинкованная, многопроволочные
 1 мм², Si-изоляция макс. Ø 3,6 мм, Длина: 200 мм
 Удлиненные отверстия под винты M4
 Центральное отверстие под винт M5
 Вес: 44,3 г, упаковка: 200 шт.
 Тип: 34361 расстояние между контактами 114,2 мм

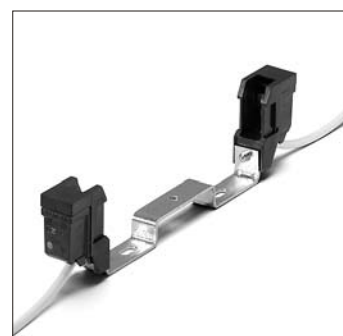
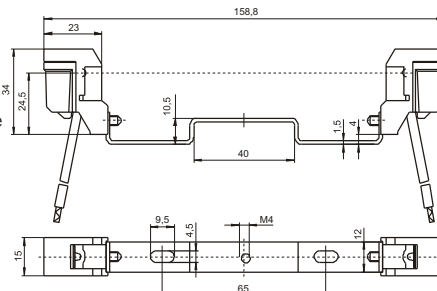
Номер для заказа: 528461



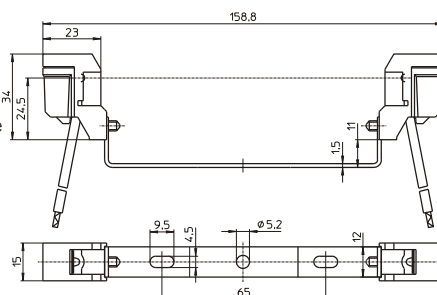
Защищенный RX7s патрон
 Корпус: PPS, черный, T220
 Контакт: Си, серебряная полусфера
 Номинальная величина: 2/250/5 кВ
 Проводники: Си оцинкованная, многопроволочные
 1 мм², Si-изоляция макс. Ø 3,6 мм, Длина: 200 мм
 Удлиненные отверстия под винты М4
 Центральное отверстие под винт М5
 Вес: 46,7 г, упаковка: 200 шт.
 Тип: 34381 расстояние между контактами 114,2 мм
Номер для заказа: 529844



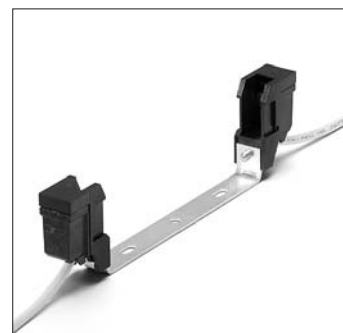
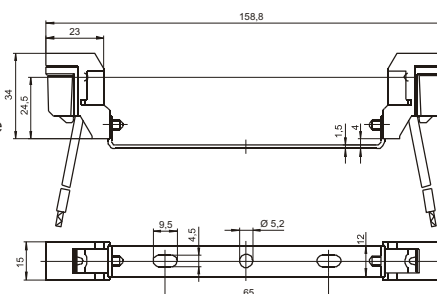
Защищенный RX7s патрон
 Корпус: PPS, черный, T220
 Контакт: Си, серебряная полусфера
 Номинальная величина: 2/250/5 кВ
 Проводники: Си оцинкованная, многопроволочные
 1 мм² Si-изоляция макс. Ø 3,6 мм, Длина: 200 мм
 Удлиненные отверстия под винты М4
 Центральное отверстие под винт М5
 Вес: 47,5 г, упаковка: 200 шт.
 Тип: 34326 расстояние между контактами 132 мм
Номер для заказа: 529845



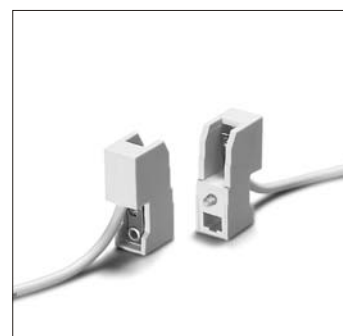
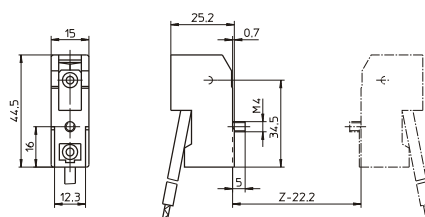
Защищенный RX7s патрон
 Корпус: PPS, черный, T220
 Контакт: Си, серебряная полусфера
 Номинальная величина: 2/250/5 кВ
 Проводники: Си оцинкованная, многопроволочные
 1 мм², Si-изоляция макс. Ø 3,6 мм,
 Длина: 200 мм, Удлиненные отверстия под винты М4
 Центральное отверстие под винт М5
 Вес: 46,7 г, упаковка: 200 шт.
 Тип: 34330 расстояние между контактами 132 мм
Номер для заказа: 528462



Защищенный RX7s патрон
 Корпус: PPS, черный, T220
 Контакт: Си, серебряная полусфера
 Номинальная величина: 2/250/5 кВ
 Проводники: Си оцинкованная, многопроволочные
 1 мм², Si-изоляция макс. Ø 3,6 мм,
 Длина: 200 мм, Удлиненные отверстия под винты М4
 Центральное отверстие под винт М5
 Вес: 46,1 г, упаковка: 200 шт.
 Тип: 34336 расстояние между контактами 132 мм
Номер для заказа: 529846



Частично защищенный RX7s патрон
 Корпус: керамика, T350
 Контакт: Си, серебряная полусфера
 Номинальная величина: 4/1000/5 кВ
 Проводник: Си оцинкованная, многопроволочные
 1 мм², Si-изоляция макс. Ø 3,6 мм,
 Длина: 200 мм, Установочный винт М4
 Вес: 26,2 г, упаковка: 300 шт.
 Тип: 32301
Номер для заказа: 100913



Частично защищенный RX7s патрон

Корпус: керамика, T350

Контакт: Cu, серебряная полусфера

Номинальная величина: 4/1000/5 кВ

Проводники: Cu оцинкованная, многопроволочные
1 мм², Si-изоляция макс. Ø 3,6 мм,

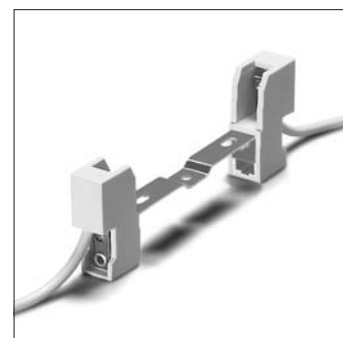
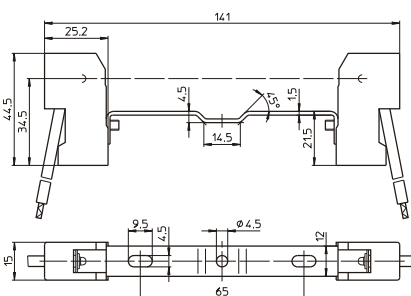
Длина: 200 мм, Удлиненные отверстия под винты M4

Центральное отверстие под винт M4

Вес: 74,8 г, упаковка: 200 шт.

Тип: 32311 расстояние между контактами: 114,2 мм

Номер для заказа: 100921



Частично защищенный RX7s патрон

Корпус: керамика, T350

Контакт: Cu, серебряная полусфера

Номинальная величина: 4/1000/5 кВ

Проводники: Cu оцинкованная, многопроволочные
1 мм², Si-изоляция макс. Ø 3,6 мм,

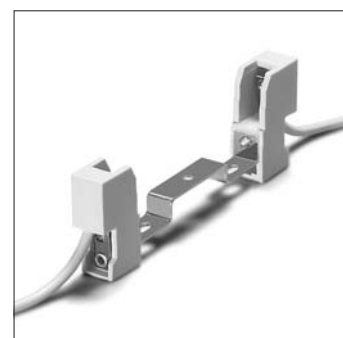
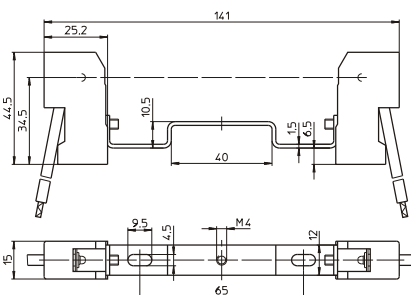
Длина: 200 мм, Удлиненные отверстия под винты M4

Центральное резьбовое отверстие M4

Вес: 76 г, упаковка: 200 шт.

Тип: 32321 расстояние между контактами: 114,2 мм

Номер для заказа: 100922



Частично защищенный RX7s патрон

Корпус: керамика, T350

Контакт: Cu, серебряная полусфера

Номинальная величина: 4/1000/5 кВ

Проводники: Cu оцинкованная, многопроволочные
1 мм², Si-изоляция макс. Ø 3,6 мм,

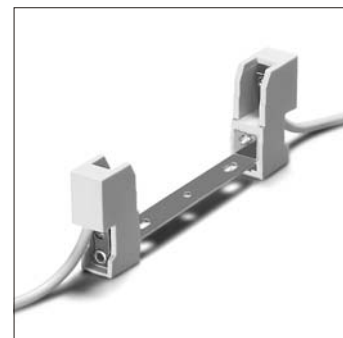
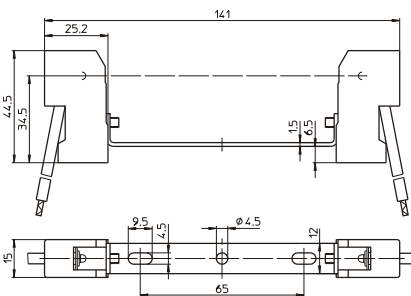
Длина: 200 мм, Удлиненные отверстия под винты M4

Центральное отверстие под винт M4

Вес: 74 г, упаковка: 200 шт.

Тип: 32341 расстояние между контактами: 114,2 мм

Номер для заказа: 100932



Частично защищенный RX7s патрон

Корпус: керамика, T350

Контакт: Cu, серебряная полусфера

Номинальная величина: 4/1000/5 кВ

Проводники: Cu оцинкованная, многопроволочные
1 мм², Si-изоляция макс. Ø 3,6 мм,

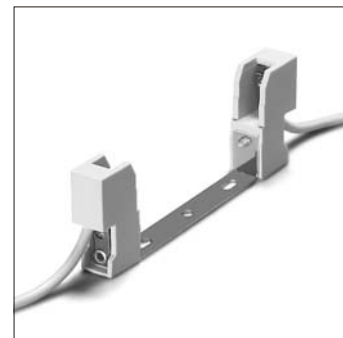
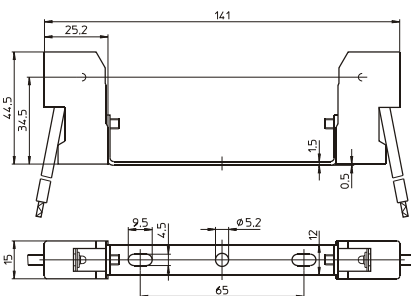
Длина: 200 мм, Удлиненные отверстия под винты M4

Центральное отверстие под винт M5

Вес: 75,5 г, упаковка: 200 шт.

Тип: 32361 расстояние между контактами: 114,2 мм

Номер для заказа: 100934



Частично защищенный RX7s патрон

Корпус: керамика, T350

Контакт: Cu, серебряная полусфера

Номинальная величина: 4/1000/5 кВ

Проводники: Cu оцинкованная, многопроволочные
1 мм², Si-изоляция макс. Ø 3,6 мм,

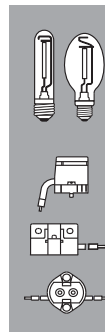
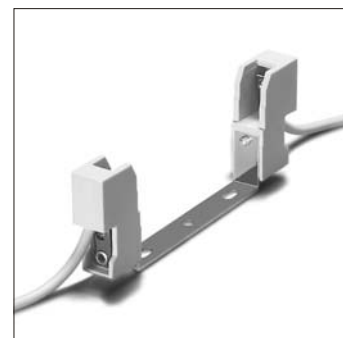
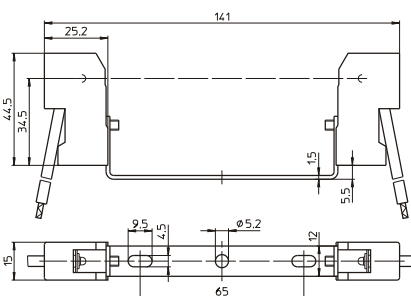
Длина: 200 мм, Удлиненные отверстия под винты M4

Центральное отверстие под винт M5

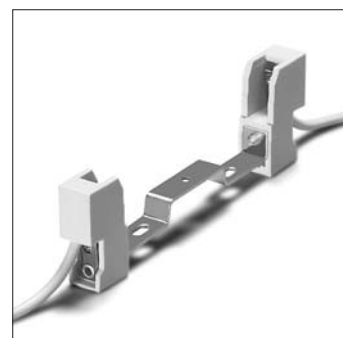
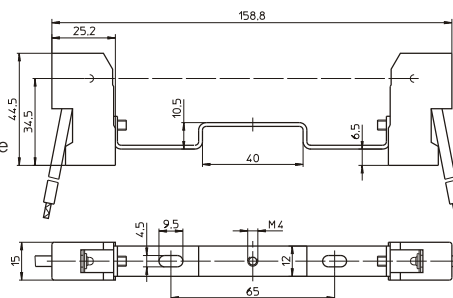
Вес: 76,4 г, упаковка: 200 шт.

Тип: 32381 расстояние между контактами: 114,2 мм

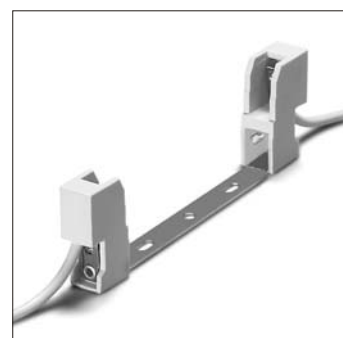
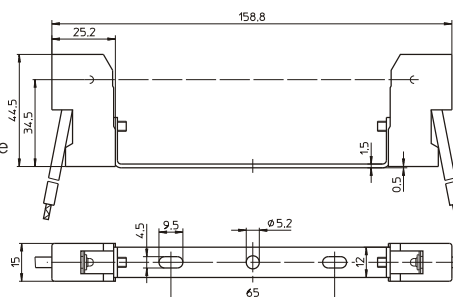
Номер для заказа: 100937



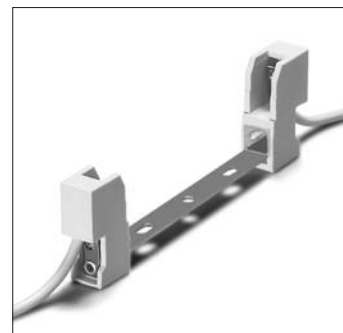
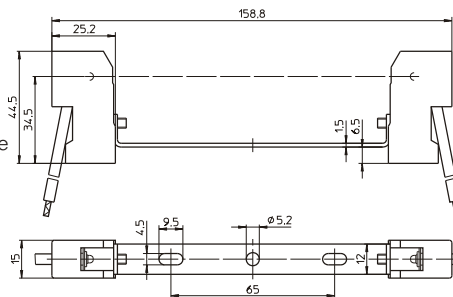
Частично защищенный RX7s патрон
 Корпус: керамика, T350
 Контакт: Cu, серебряная полусфера
 Номинальная величина: 4/1000/5 кВ
 Проводники: Cu оцинкованная, многопроволочные
 1 мм², Si-изоляция макс. Ø 3,6 мм,
 Длина: 200 мм, Удлиненные отверстия под винты M4
 Центральное резьбовое отверстие M4
 Вес: 78,3 г, упаковка: 200 шт.
 Тип: 32326 расстояние между контактами: 132 мм
Номер для заказа: 100925



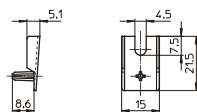
Частично защищенный RX7s патрон
 Корпус: керамика, T350
 Контакт: Cu, серебряная полусфера
 Номинальная величина: 4/1000/5 кВ
 Проводники: Cu оцинкованная, многопроволочные
 1 мм², Si-изоляция макс. Ø 3,6 мм,
 Длина: 200 мм, Удлиненные отверстия под винты M4
 Центральное отверстие под винт M5
 Вес: 77,6 г, упаковка: 200 шт.
 Тип: 32330 расстояние между контактами: 132 мм
Номер для заказа: 100928



Частично защищенный RX7s патрон
 Корпус: керамика, T350
 Контакт: Cu, серебряная полусфера
 Номинальная величина: 4/1000/5 кВ
 Проводники: Cu оцинкованная, многопроволочные
 1 мм², Si-изоляция макс. Ø 3,6 мм,
 Длина: 200 мм, Удлиненные отверстия под винты M4
 Центральное отверстие под винт M5
 Вес: 75,7 г, упаковка: 200 шт.
 Тип: 32336 расстояние между контактами: 132 мм
Номер для заказа: 100931



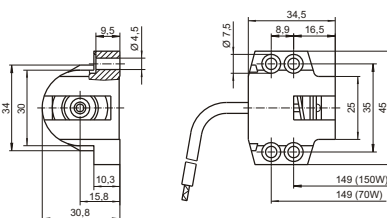
Защитные крышки для RX7s патронов
 Для плотной насадки на патроны тип 323
 Защита от поражения электрическим током
 на тыльной стороне патрона
 Патроны с собранной защитной крышкой
 по запросу
 Вес: 0,7/0,6 г, упаковка: 1000 шт.
 Тип: 97528



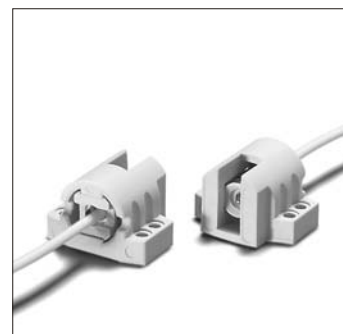
Номер для заказа: 507592 LCP, натуральный цвет
Номер для заказа: 507593 PET, белый



Защищенный RX7s патрон
 Корпус: керамика, T250
 Контакт: Ni
 Номинальная величина: 10/500/5 кВ
 Проводник: Cu оцинкованная, многопроволочный
 1 мм², Si-изоляция макс. Ø 3,6 мм,
 Длина: 300 мм, Установочный отверстия под винты M4
 Вес: 72 г, упаковка: 25 шт.
 Тип: 30602



Номер для заказа: 100723

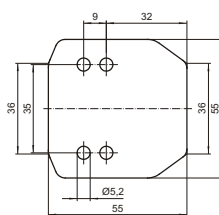
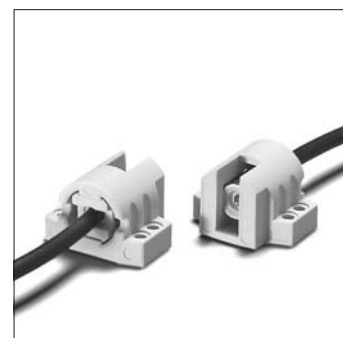
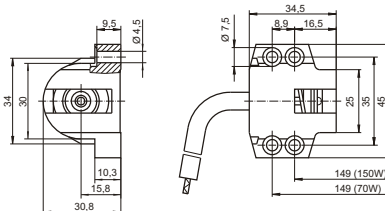


Защищенный RX7s патрон
 Корпус: керамика, T250, контакт: Ni
 Номинальная величина: 10/1000/20 кВ
 Проводники: Cu оцинкованная,
 многопроволочные 1 мм²,
 Si- изоляция со стеклотканью Ø 7 мм,
 для напряжения зажигания: макс. 20 кВ,
 Длина: 1000 мм
 Установочные отверстия под винты М4
 Вес: 120 г, упаковка: 25 шт.
 Тип: 30620

Номер для заказа: 100741

Изоляционная пластина для патрона 100741
 Используется в светильниках с горячим
 перезажигом
 Материал: слюда
 Вес: 5,9 г
 Тип: 99012

Номер для заказа: 106772



Fc2 Патроны

Для газоразрядных ламп с цоколем Fc2

Производитель светильников ответствен
 за требуемые воздушные зазоры и пути тока
 утечки, если применяются патроны для ламп
 с напряжением зажигания макс. 20 кВ.

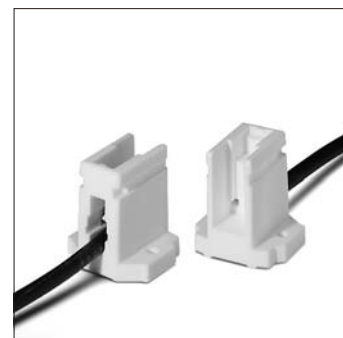
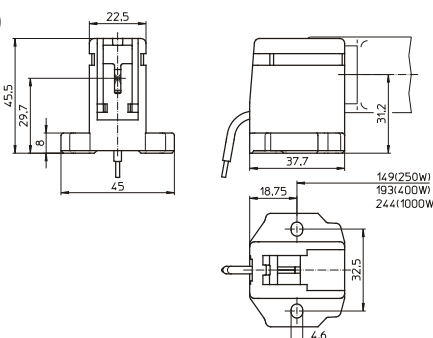
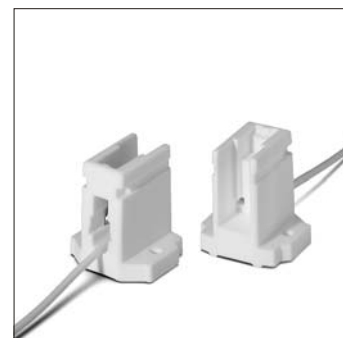
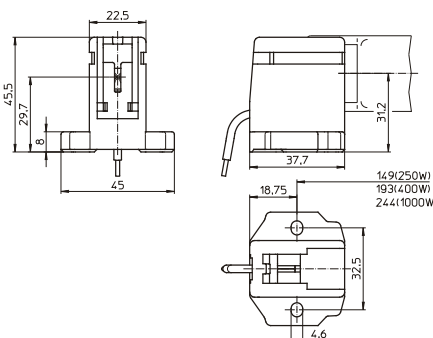
Защищенный Fc2 патрон
 Корпус: керамика, T250
 Номинальная величина: 10/250/5 кВ,
 контакты: Ni, Проводник: Cu оцинкованная,
 многопроволочный 1 мм²,
 Si-изоляция макс. Ø 3,6 мм, Длина: 300 мм
 Установочные отверстия под винты М4
 Вес: 102 г, упаковка: 200 шт.
 Тип: 02505

new>> Номер для заказа: 533173

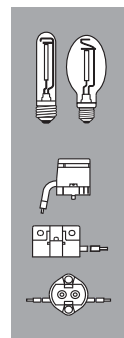
Защищенный Fc2 патрон, Корпус: керамика, T250
 Номинальная величина: 10/250, контакты: Ni
 Проводник: Cu оцинкованная,
 многопроволочный 1 мм²,
 Si- изоляция со стеклотканью Ø 7 мм,
 для напряжения зажигания: макс. 20 кВ,
 Длина: 500 мм

Установочные отверстия под винты М4
 Вес: 120 г, упаковка: 200 шт.
 Тип: 02506

new>> Номер для заказа: 533190



new>>



new>>

Ламподержатель

Для плотной насадки на патроны 533173 и 533190

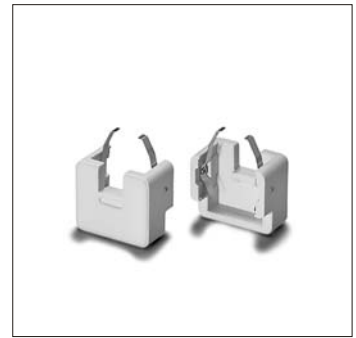
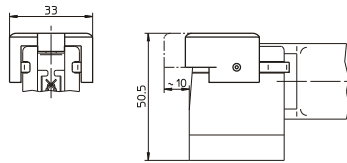
Корпус: керамика

Пружина: нержавеющая сталь

Вес: 22 г, упаковка: 50 шт.

Тип: 86037

Номер для заказа: 103818



Защищенный Fc2 патрон

Корпус: керамика, T250

Номинальная величина: 10/500/5 кВ

Контакты: Ni

Проводник: Cu оцинкованная, многопроволочный 1 мм²,

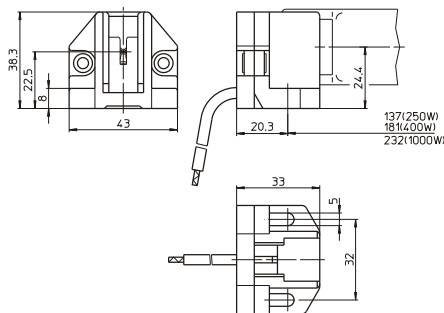
Si-изоляция макс. Ø 3,6 мм, Длина: 300 мм

Установочные отверстия под винты M4

Вес: 65,4 г, упаковка: 200 шт.

Тип: 02500

Номер для заказа: 108937



K12x30s Патроны

Для газоразрядных ламп с цоколем K12x30s

K12x30s патроны, Пригодны для светильников

класса защиты II, Корпус: LCP, черный, T150

Номинальная величина: 4/500/3 кВ

Контакты: CuSn6, посеребренные,

Проводники: Cu оцинкованная, многопроволочные 1 мм²,

Si-изоляция, двойная изоляция

Тыльный паз для гаек M4 SW7

Тыльные и нижние установочные отверстия под винты M5

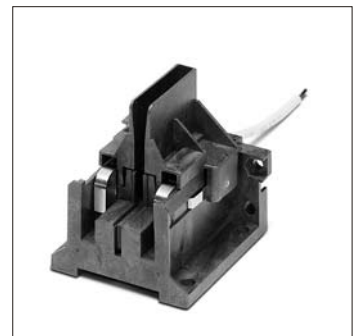
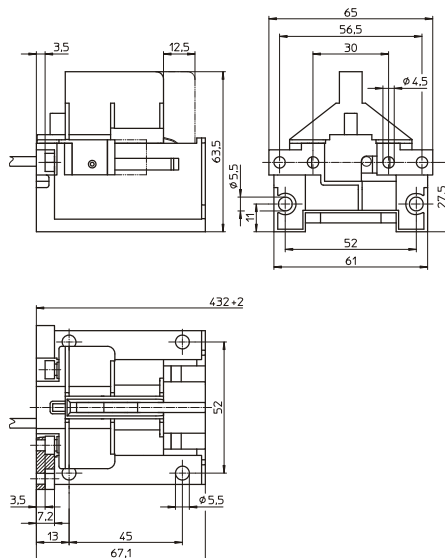
Вес: 75,9/61,5 г, упаковка: 100 шт.

Тип: 13010 Длина проводника: 705 мм

new>> Номер для заказа: 532430

Тип: 13010 Длина проводника: 155 мм

new>> Номер для заказа: 532431



КУ10s Держатель

Для металлогалогенных прожектора

КУ10s держатель

Корпус: керамика

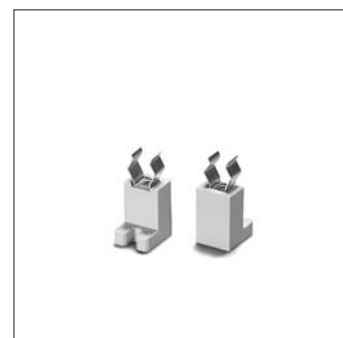
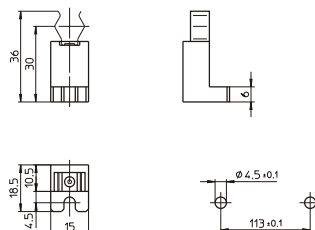
Зашелка: теплостойкая нержавеющая сталь

Установочная ножка с пазом под винт М4

Вес: 10 г, упаковка: 50 шт.

Тип: 20300

Номер для заказа: 100441



К12s-7 Держатель

Для металлогалогенных ламп 1000 и 2000 Вт

Конструкция светильника должна предусматривать защиту от поражения электрическим током, обеспечив достаточные воздушные зазоры и пути тока утечки.

К12s-7 держатель

Соединение кабеля на кабельный наконечник для проводника 0,75–2,5 мм²

Корпус: керамика

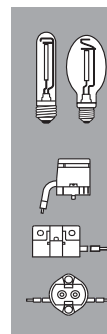
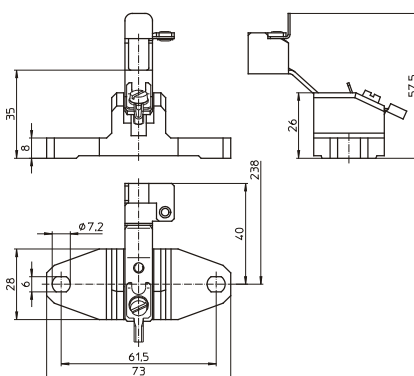
Держатель: теплостойкая нержавеющая сталь

Удлиненные отверстия под винты М5

Вес: 70 г, упаковка: 25 шт.

Тип: 21100

Номер для заказа: 107677



Подготовленные проводники

Для патронов с безвинтовыми контактными зажимами.

Подготовленный проводник: оконцеватель с двух концов.	Другие концы проводника по запросу (смотри стр. 114):
Другие размеры проводника по запросу	отрезанные
При установке в патрон сокращается	насечка 6 мм
используемая Длина проводника	зачищенный 6 мм с плоским штекером

Номера для заказа

Описание	Качество	Длина (мм)/Номер для заказа												
		50	100	150	200	250	300	400	500	600	700	800	900	1000
Для импульса напряжения до 5 кВ эфф.														
SIR многопровол.	Си оцинков. 1 мм ² белый	509394	509395	509396	509397	509398	509399	509400	509401	509402	509403	509404	509405	509406
PTFE многопровол.	Си оцинков. 1 мм ² черный	509381	509382	509383	509384	509385	509386	509387	509388	509389	509390	509391	509392	509393
Для макс. 250 В (например для фазы N)														
SIR многопровол.	Си никелиров. 0,75 мм ² , корич.	509418	509419	509407	509408	509409	509410	509411	509412	509413	509414	509415	509416	509417
Упаковка (шт.)		500	500	500	500	500	500	500	500	250	250	250	250	250