

## G23 патроны

### Для одноцокольных компактных люминесцентных ламп ТС-5

Если при установке используется центральное отверстие, то необходимо предотвратить проворачивание.

G23 вставной патрон

Корпус: PBT GF, белый, T140

Номинальный режим: 2/250

Двойные безвинтовые контактные зажимы: 0,5-1 мм<sup>2</sup>

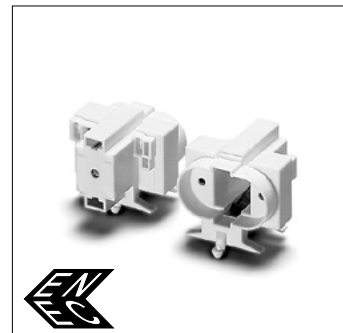
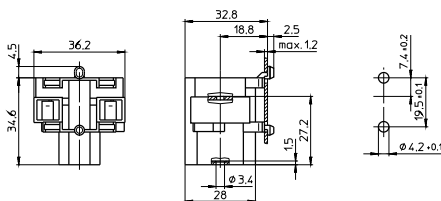
Ножки для стенки до 1,2 мм

Центральное установочное отверстие под винт M3

Вес: 12 г, упаковка: 500 шт.

Тип: 35004

№ заказа: 101298



G23 накладной патрон

Корпус: PBT GF, белый, T140

Номинальный режим: 2/250

Двойные безвинтовые контактные зажимы: 0,5-1 мм<sup>2</sup>

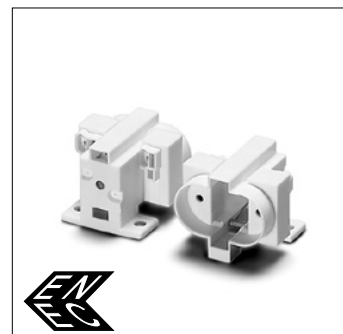
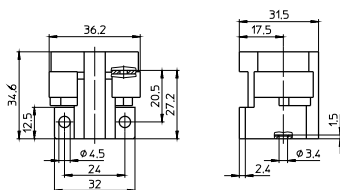
Установочные отверстия для винтов M4

Центральное установочное отверстие для винта M3

Вес: 12,4 г, упаковка: 500 шт.

Тип: 35006

№ заказа: 101306



G23 патрон

Вставной в направляющую, корпус: PBT GF, белый

T140, номинальный режим: 2/250

Двойные безвинтовые контактные зажимы: 0,5-1 мм<sup>2</sup>

Боковые установочные отверстия для саморезов по ISO 1481/7049-ST2.9-C/F

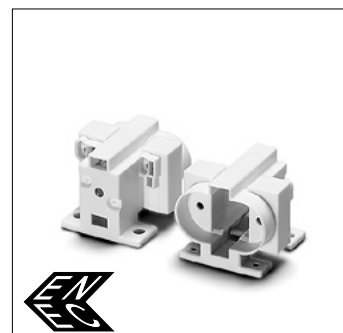
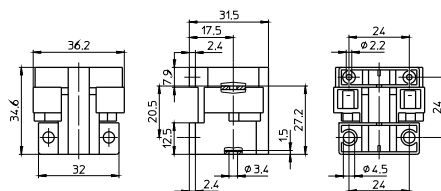
Установочные отверстия для винтов M4

Центральное установочное отверстие для винта M3

Вес: 14 г, упаковка: 500 шт.

Тип: 35007

№ заказа: 101310



G23 патрон, защитные колпачки (смотри стр. 186-188)

Внешняя резьба 40x2,5 IEC 60399

Корпус: PBT GF, белый, T140

Номинальный режим: 2/250

Двойные безвинтовые контактные зажимы: 0,5-1 мм<sup>2</sup>

Центральное установочное отверстие для винта M3

При установке с использованием центрального

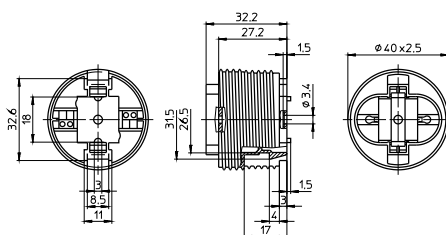
отверстия необходимы подформовки для стопоров

Абажурные кольца (смотри стр. 200)

Вес: 16,3 г, упаковка: 500 шт

Тип: 35010

№ заказа: 101320



## G23 патрон

Корпус: PBT GF, белый, T140

Номинальный режим: 2/250

Двойные безвинтовые контактные зажимы: 0,5-1 мм<sup>2</sup>

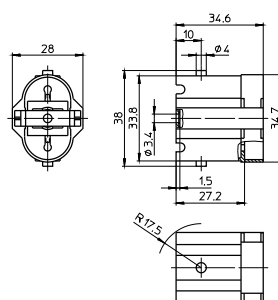
Боковые оси для кронштейна 105820

Центральное установочное отверстие для винта M3

Вес: 11 г, упаковка: 500 шт.

Тип: 35011

**№ заказа: 101324**



## G23 накладной патрон

Корпус: PBT GF, белый, T140

Номинальный режим: 2/250

Двойные безвинтовые контактные зажимы: 0,5-1 мм<sup>2</sup>

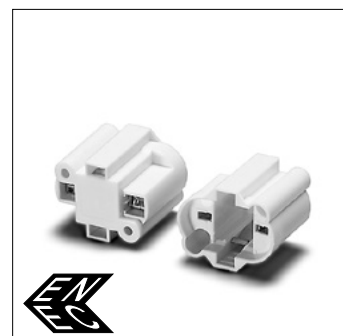
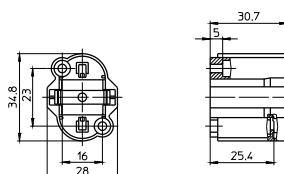
Передние установочные отверстия под винты M3

Установочные отверстия с тыльной стороны для саморезов по ISO 1481/7049-ST4.2-C/F

Вес: 11,9 г, упаковка: 500 шт.

Тип: 35012

**№ заказа: 108898**



## G23 вставной патрон

Корпус: PBT GF, белый, T140

Номинальный режим: 2/250

Двойные безвинтовые контактные зажимы: 0,5-1 мм<sup>2</sup>

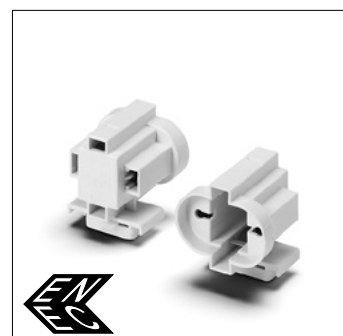
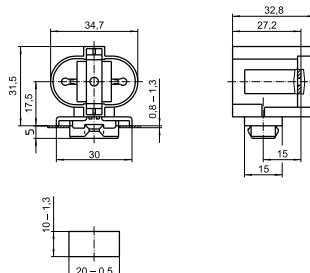
Вставное основание для толщины стенки 0,8-1,3 мм

Центральное установочное отверстие для винта M3

Вес: 11 г, упаковка: 500 шт.

Тип: 35051

**№ заказа: 101344**



## G23 вставной патрон

Корпус: PBT GF, белый, T140

Номинальный режим: 2/250

Двойные безвинтовые контактные зажимы: 0,5-1 мм<sup>2</sup>

Передние ножки для толщины стенки 0,8-1,3 мм

Центральное установочное отверстие для винта M3

Вес: 12 г, упаковка: 500 шт.

Тип: 35052

**№ заказа: 101346**

