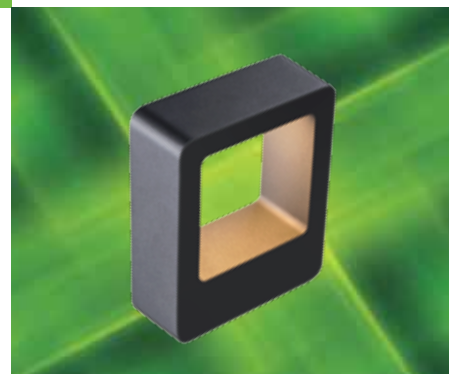


## Архитектурные светодиодные светильники серии FL-LED WallFrame



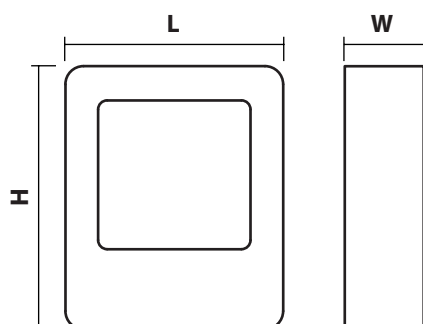
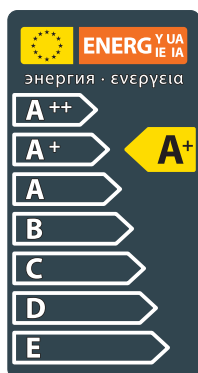
Архитектурные светодиодные светильники FL-LED WallFrame применяются для подсветки фасадов зданий, входного пространства, патио, балконов. Представлены в мощности 6Вт, имеют степень защиты от влаги и пыли IP54. FL-LED WallFrame имеют цветовую температуру излучения 3000, 4000К. Индекс цветопередачи Ra≥80. Светильники имеют низкое энергопотребление, длительный срок службы, высокую светоотдачу.



### СЕРИЯ

### FL-LED WallFrame

МОЩНОСТЬ	6Вт
СВЕТОВОЙ ПОТОК	600Лм
ЦВЕТОВАЯ ТЕМПЕРАТУРА	3000 / 4000К
ПОДКЛЮЧЕНИЕ	220-240В
ЕЕС	A+
ИНДЕКС ЦВЕТОПЕРЕДАЧИ	Ra≥80
СТАНДАРТ ЗАЩИТЫ	IP54
МАТЕРИАЛ КОРПУСА	МЕТАЛЛ
ЦВЕТ КОРПУСА	ЧЕРНЫЙ
ТЕМПЕРАТУРНЫЙ ДИАПАЗОН ЭКСПЛУАТАЦИИ	ОТ -20°С ДО +45°С



МОДЕЛЬ	МОЩНОСТЬ (Вт)	СВЕТОВОЙ ПОТОК (Лм)	L ДЛИНА (мм)	W ШИРИНА (мм)	H ВЫСОТА (мм)	ЦВЕТОВАЯ ТЕМПЕРАТУРА(К)	НАПРЯЖЕНИЕ (В)	ШТРИХКОД	ВЕС (г)	КОЛ-ВО В УПАКОВКЕ
FL-LED WallFrame-WD020 6W-145 Black 3000K	6	600	120	45	145	3000	220-240	4657352613233	670	20
FL-LED WallFrame-WD020 6W-145 Black 4000K	6	600	120	45	145	4000	220-240	4657352613240	670	20