

ТЕХНИЧЕСКОЕ ОПИСАНИЕ ПРОДУКТА

HQI-T 250 W/D PRO

POWERSTAR HQI®-T | **Металлогалогенные лампы с кварцевой горелкой для закрытых светильников**



Области применения

- Заводы и мастерские
- Спортзалы и залы универсального назначения
- Промышленные предприятия
- Доки и портовые сооружения
- Сортировочные станции, контейнерные перевалочные базы
- Здания, монументы, мосты
- Сертифицирована для использования только в закрытых светильниках
- Наружное применение только в соответствующих светильниках

Преимущества продукта

- Винтовой цоколь E40 для простой замены лампы
- Значения интенсивности УФ-излучения значительно ниже максимально допустимых ограничений согласно IEC 61167 благодаря наличию УФ-фильтра

Особенности продукта

- Кварцевая технология POWERSTAR®
- Цветность: нейтральный белый (N), дневной свет (D)



ТЕХНИЧЕСКИЕ ДАННЫЕ

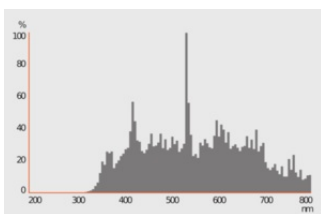
ЭЛЕКТРИЧЕСКИЕ ХАРАКТЕРИСТИКИ

| | |
|--------------------------|--|
| Номинальная мощность | 250 W |
| Мощность | 260.00 W |
| Номинальное напряжение | 105 V |
| Напряжение зажигания | 4.0/5.0 kVp ¹⁾ |
| Режим эксплуатации | Электромагнитный пускорегулирующий аппарат (ЭМПРА) и зажигающее устройство (стартер) |
| Номинальный ток | 3 A |
| PFC конденсатор на 50 Гц | 32 µF |

1) Минимум / Максимум

Фотометрические данные

| | |
|--|----------|
| Световой поток | 18000 lm |
| Световая отдача | 69 lm/W |
| Цветовая температура | 5500 K |
| Индекс цветопередачи Ra | ≤ 87 |
| Цветность | 855 |
| Стабильность свет.п.лампы при 2 [PICOS] | 0.95 |
| Стабильность свет.п.лампы при 4 [PICOS] | 0.92 |
| Стабильность свет.п.лампы при 6 | 0.90 |
| Стабильность свет.п.лампы при 8 [PICOS] | 0.87 |
| Стабильность свет.п.лампы при 12 [PICOS] | 0.85 |
| Стабильность свет.п.лампы при 16 [PICOS] | 0.81 |
| Защита от УФ-излучения | Да |



РАЗМЕРЫ И ВЕС

| | |
|--------------------------|-----------|
| Общая длина | 226.00 mm |
| Длина центра нити накала | 150 mm |
| Диаметр | 46 mm |
| Вес продукта | 150,00 g |

УСЛОВИЯ ПРИМЕНЕНИЯ

| | |
|-------------------------------|--------|
| Предельная температура колбы | 500 °C |
| Предельная температура цоколя | 250 °C |

Ресурс

| | |
|--------------------------------------|---------|
| Выход из строя (эксплуатация 2 000) | 0.98 |
| Выход из строя (эксплуатация 4 000) | 0.96 |
| Выход из строя (эксплуатация 6 000) | 0.94 |
| Выход из строя (эксплуатация 8 000) | 0.92 |
| Выход из строя (эксплуатация 12 000) | 0.88 |
| Выход из строя (эксплуатация 16 000) | 0.81 |
| Срок службы B50 | 16000 h |

ДОПОЛНИТЕЛЬНЫЕ СВЕДЕНИЯ О ПРОДУКТЕ

| | |
|---|------------|
| Цоколь | E40 |
| Макс. Кол-во ламп на 1 авт. выключатель | 21.0 mg |
| Конструктивная форма / исполнение | Прозрачный |

ВОЗМОЖНОСТИ

| | |
|------------------------------------|-------|
| Диммируемый | Нет |
| Положение горения | Любой |
| Требуется закрытый светильник | Да |
| Повторный пуск в горячем состоянии | Нет |

СЕРТИФИКАТЫ И СТАНДАРТЫ

| | |
|-------------------------|------------------|
| Класс энергопотребления | G |
| Энергопотребление | 260.00 kWh/1000h |

Классификация по странам

| | |
|--|---------------------------------|
| Международная система кодирования ламп | MT/UB-250/952-H/E/SL-E40-46/226 |
| Номер заказа | HQI-T 250W/D PR |

Данные по регулированию энергетической маркировки в соответствии с ЕС 2019/2015

| | |
|---|--------------|
| Используемая осветительная техника | MH |
| Ненаправленный или направленный | NDLS |
| Сетевой или не сетевой | NMLS |
| Источник света цокольного типа (или другой электрический интерфейс) | E40 |
| Подключаемый источник света (CLS) | Нет |
| Настраиваемый по цвету источник света | Нет |
| Конверт | SECOND |
| Источник света высокой яркости | Нет |
| Антибликовый экран | Нет |
| Коррелированный тип цветовой температуры | SINGLE_VALUE |
| Эквивалентная мощность | Нет |
| Длина | 226,00 mm |
| Высота (вкл. цилиндрические светильники) | 46 mm |
| Ширина (вкл. круглые светильники) | 46 mm |
| Координата цветности x | 0,333 |
| Координата цветности y | 0,340 |
| Угол пучка | SPHERE_360 |
| EPREL ID | 546555 |
| Номер модели | AC34329 |

ЗАГРУЗКИ

Документы и сертификаты



Declarations Of Conformity CE



Certificates

Файлы с фотометрическими и светотехническими данными



Spectral power distribution

ЛОГИСТИЧЕСКИЕ ДАННЫЕ

| Код товара | Упаковка (цена/шт.) | Размеры (длина x ширина x высота) | Вес брутто | Объем |
|---------------|---------------------|-----------------------------------|------------|----------------------|
| 4008321677846 | Sleeves 1 | 51 mm x 51 mm x 260 mm | 175.80 g | 0.68 dm ³ |

| Код товара | Упаковка (цена/шт.) | Размеры (длина x ширина x высота) | Вес брутто | Объем |
|---------------|---------------------|-----------------------------------|------------|----------------------|
| 4008321677853 | Shipping box 12 | 216 mm x 166 mm x 272 mm | 2304.00 g | 9.75 dm ³ |

The mentioned product code describes the smallest quantity unit which can be ordered. One shipping unit can contain one or more single products. When placing an order, for the quantity please enter single or multiples of a shipping unit.

ПРЕДУПРЕЖДЕНИЕ

В заказ могут быть внесены изменения без предварительного уведомления. Проверьте информацию на наличие ошибок. Убедитесь, что информация актуальна.