

PrimeLine СИД блоки питания – с функцией диммирования и программируемым током

350–700 мА / макс. 24 Вт и макс. 37 Вт

Компактный корпус с фиксатором кабеля опционально для встраиваемого или независимого исполнения.

Электрические характеристики

Вторичная сторона СИД модулей может использоваться для подключения (проводка под напряжением).

Коефф. мощности при полн. нагрузке: > 0,95

Потери в режиме ожидания: < 0,5 Вт

Диммирование

Функция диммирования реализуется путем наложения ШИМ-сигнала на номинальный ток.

Диапазон диммирования: 1 до 100 %

Если режим диммирования отключен, яркость устанавливается на 100 %.

Программируемость

Выходной ток можно свободно регулировать с шагом в 1 мА в диапазоне от 350 мА до 700 мА (заводская установка: смотри табл.). Для программирования требуется iProgrammer (№ заказа 186428) и ПК с подходящим VS программным обеспечением



Подробности подключения

Напряжение сети: 220–240 В ±10 %

Частота сети 50–60 Гц

Напряжение в режиме постоянного тока:

198–264 В DC, 0 Гц

(может быть снижено до 176 В с сокращением срока службы)

Со сквозной проводкой

Безвинтовые контактные зажимы: 0,2–1,5 мм²



См. стр. 235–242

Защитные характеристики

Электронная защита от короткого замыкания

Защита от перегрузки и перегрева

Защита от работы без нагрузки

Степень защиты: IP20

Класс защиты II SELV (БСНН)

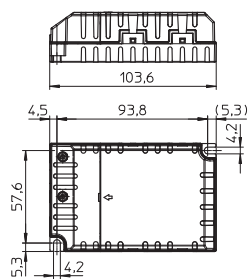
Гарантийный срок 5 лет

Предполагаемый срок службы

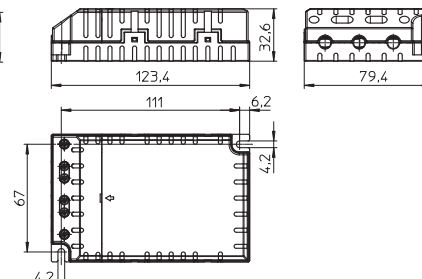
при рабочей температуре в точке t_c

Питание постоянным током	№ заказа все типы	
	75 °C	65 °C
все	50.000	100.000
час		

K2.1



K3.2



Макс. выход. мощн. Вт	Тип	№ заказа	Напр. сети 50–60 Гц В	Ток сети мА	Выходной постоянный ток программируемый мА	Заводская установка мА	Выходное напряж.* DC В	Макс. напр. без нагрузки DC В	Эффектив при полн. нагрузке % (230 В)	Окружающая температура t_a °C	Температ. корпуса t_c °C	Вес г
-----------------------	-----	----------	-----------------------	-------------	--	------------------------	------------------------	-------------------------------	---------------------------------------	---------------------------------	----------------------------	-------

K2.1 – Габаритные размеры: 103,6x67,4x31 mm

24	ESCxd 700.166	186465	198–264	160–100	350–700 ±5 %	350	14–34	< 45	> 84	–25 до 50	75	145
		186573	220–240	130–120		500						
		186574				700						

K3.2 – Габаритные размеры: 123,4x79,4x32,6 mm

37	ESCxd 700.184	186503	198–264	235–155	350–700 ±5 %	350	30–53	< 60	> 87	–25 bis 50	75	190
		186571	220–240	200–180		500						
		186572				700						